

Instructiuni montaj usi interior

DOMENIUL DE APLICARE (partea 1) :

- unelte necesare
- pregatirea montajului

ASAMBLAREA TOCURILOR (partea 2):

- pregatirea tocului pentru montaj
- fixarea tocurilor in golul peretelui
- transportul in starea asamblata (din fabrica)

MONTAJUL TOCULUI IN GOLUL PERETELUI (partea 3):

- instructiuni de fixare al tocului
- instructiuni de umplere cu spuma poliuretana

INSTRUCTIUNI DE INGRIJIRE (partea 4):

- tipul materialului folosit
- stratul protector de suprafata
- performanta

DOMENIUL DE APLICARE (partea 1)

Unelte folosite pentru imbinarea tocului :

- surubelnita in cruce
- aracet

Unelte folosite pentru montarea tocului in golul peretelui:

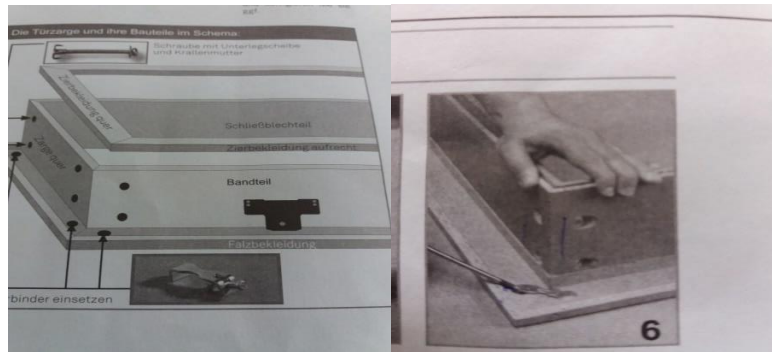
- ciocan
- boloboc (60cm-180cm lungime)
- pene reglaj
- spuma montaj
- silicon

ASAMBLAREA TOCURILOR DE USA (partea 2)

- asezati partile componente ale tocului pe un banc de lucru, preferabil pe un carton pentru a se proteja impotriva zgarieturilor
- indepartati balamalele aflate pe plasticul din interiorul tocului
- pentru o imbinare optima, se recomanda ca pe ambele parti ce urmeaza a se lipi sa se unga cu aracet , in acelasi timp se introduc in nut si penele prevazute in pachetul de montaj
- la grosimi mai mici de zid nu se pot pune 2 pene alaturate, in acest caz asezati doar 1 pana, sau se poate injumatatii o pana pe lungimea ei.



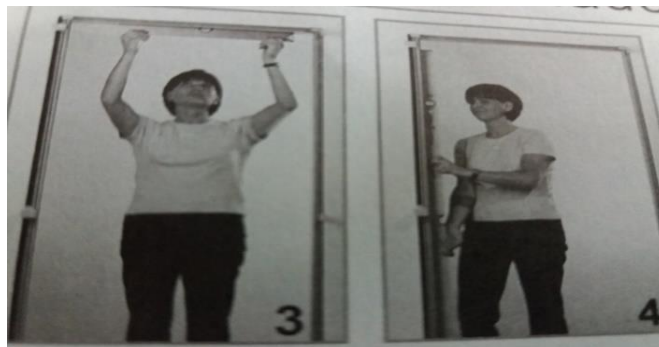
- dupa imbinare, surplusul de aracet se sterge cu o carpa umeda
- asezati piesele de imbinare in gaurile prevazute si tensionati acestea cu ajutorul surubelnitei in cruce, iar daca mai este cazul dupa o verificare prealabila se mai poate tensiona suplimentar



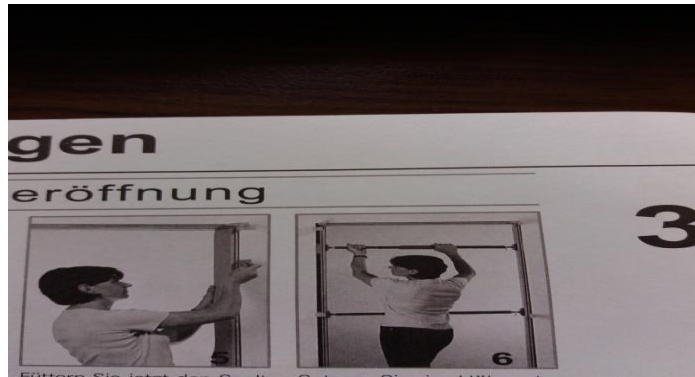
- corecturile se pot face pana in stadiul in care se strang suruburile de imbinare (cele cu gaurile in diagonala)

MONTAJUL TOCULUI IN GOLUL PERETELUI (partea 3):

- dupa montarea tocului pe bancul de lucru, tocul imbinat se incastreaza in golul peretelui
- daca pardoseala este laminat sau gresie ,se va lasa un rost de 2-3 mm intre toc si pardoseala , rost care se va umple ulterior cu silicon
- se va pune tocul de sus in boloboc, dupa care se fixeaza cu pene



- dupa fixarea acestuia se mai iau in calcul mici modificari in functie de ce ne indica bolobocul
- cu ajutorul bolobocului se verifica si elementele verticale ale tocului
- dupa verificarea cu bolobocul , tocul se va fixa cu pene , pene ce se introduc intre toc si perete
- in dreptul penelor (introduse intre toc si perete), tocul se va intarii pe orizontala cu bari reglabile (2 sau 3 bari), nelasand sa se deformeze tocul la actiunea spumei poliuretanicе de fixare (imaginea de mai jos).



- pentru a proteja tocul de zgarieturi , se izoleaza cu carton locul de fixare al barilor orizontale
- pasul urmator consta in montajul balamalelor (pe tocul fixat in perete) cu ajutorul imbusului din pachetul de montaj
- dupa suspendarea usii pe balamale , verificati daca tocul trebuie reglat , in stadiul acesta se mai poate corecta orice abatere
- dupa verificarea tocului cu bolobocul, se introduce spuma poliuretunica luand in considerare instructiunile (de mai sus) ale producatorului
- se introduc fasii de carton (din ambalaj) in nutul unde se aplica tocul de mascare in scopul de a proteja impotriva umplerii acestui nut cu spuma sau alte obiecte.
- inlaturati surplusul de spuma dupa intarirea acesteia, dupa care montati tocul de mascare
- daca lacasul unde se introduce tocul de mascare (nut) este destul de adanc , se poate renunta la adezivul care fixeaza tocul de mascare de tocul usii
- recomandarea este sa sigilati rostul dintre tocul usii si gresie inainte de curatirea gresiei sau a laminatului
- in incheierea operatiilor de lucru se monteaza manerul usii ales de dvs.

INSTRUCTIUNI DE INGRIJIRE (partea 4):

- lemnul este un produs al naturii, materialele naturale avand caracteristici individuale
- lemnul reactioneaza la umezeala
- daca tocurile si usile de interior sunt depozitate in spatii cu umezeala ridicata se pot deteriora

- **in special cartonul (ambalajul) absoarbe umiditatea**
- **depozitati tocurile si usile de interior pe paleti, si nu le sprijiniti de pereti umezi**
- **va recomandam sa nu le montati in incaperi cu umiditate mai mare de 65%**
- **lemnul are nevoie de ingrijire**
- **pentru curatarea tocurilor si a usilor de interior se foloseste o carpa moale usor umezita**
- **lemnul reactioneaza la razele solare si la agentii chimici**
- **deasemenea deteriorarea poate fi cauzata si de lipirea de autocolante , benzi adezive sau solventi**
- **evitati curatarea cu solutie abraziva**
- **daca le curatati si intretineti ca pe un obiect de mobilier va veti bucura de ele pentru o perioada indelungata de timp**